

TABULKA ŠACHET

Šachtové dílce

Prefa Brno a. s.

Poř.	Označení šachty	Kóta terénu	Umístění	Kóta poklopu	Kóta dna vývodu	Kóta dna	Výška šachty	Vyrovnávací prstenec pro poklop šachty	Šachtový kónus zákrytová deska	Šachtová skruž	Stupadla	Šachtové dno uložení dna elastomerové těsnění				
		[m n.m.]		[m n.m.]	[m n.m.]	[m n.m.]	[m]	ks	ks	ks		ks				
1*	S41	313.33	vozovka h = 0.0 m spadišťová šachta	313.33	310.10	310.10	3.23	TBW-Q.1 63/10 TBW-Q.1 63/8	1 2	TBR-Q.1 100-63/58	1 1	TBS-Q.1 100/50 TBS-Q.1 100/100	1 1	ocel. s PE bez podkladové vrstvy	TBZ-Q.1 100/725 KOM tl.15cm bez podkladové vrstvy	1
2	S42	313.35	vozovka h = 0.0 m	313.34	311.55	311.55	1.79	TBW-Q.1 63/8	1	TBR-Q.1 100-63/58	1	TBS-Q.1 100/25	1	ocel. s PE bez podkladové vrstvy	TBZ-Q.1 100/711 KOM tl.15cm bez podkladové vrstvy	1
3	S43	314.42	vozovka h = 0.0 m	314.42	312.72	312.72	1.70	TBW-Q.1 63/12	2	TBR-Q.1 100-63/58	1			ocel. s PE bez podkladové vrstvy	TBZ-Q.1 100/711 KOM tl.15cm bez podkladové vrstvy	1
	Celkem							TBW-Q.1 63/12 TBW-Q.1 63/10 TBW-Q.1 63/8	2 1 3	TBR-Q.1 100-63/58	3	TBS-Q.1 100/25 TBS-Q.1 100/50 TBS-Q.1 100/100	1 1 1		TBZ-Q.1 100/725 KOM tl.15cm TBZ-Q.1 100/711 KOM tl.15cm	1 2

* označené šachty jsou spadišťové, podrobnosti viz Tabulka spadišťových šachet



PREFA BRNO

...jsme tam, kde vy stavíte

Pref. kanalizační šachty



Název stavby-objektu

Splašková kanalizace Gajerovice, 2.část, SO 01 Kanalizace

Projektant

Rechtik-PROJEKT

STRANA

3/6

TABULKA ŠACHTOVÝCH DEN

Prefa Brno a. s.

Poř.	Označení šachty	Schémat. značka	Označení dna	Vývod		Hlavní přívod		1.vedlejší přívod		2.vedlejší přívod		3.vedlejší přívod		4.vedlejší přívod	
1*	S41		TBZ-Q.1 100/725 KOM tl.15cm	DN (mm)	281/250 SN 12	DN (mm)	281/250 SN 12	DN (mm)	281/250 SN 12	DN (mm)		DN (mm)		DN (mm)	
			žlab: beton	Materiál	PP Ultra Cor	Materiál	PP Ultra Cor	Materiál	PP Ultra Cor	Materiál		Materiál		Materiál	
			nástupnice: beton	dh[mm]	0	Úhel β	170	Úhel β	90	Úhel β		Úhel β		Úhel β	
			kyneta: 1/1 DN	sklon [‰]	0.0	dh[mm]	100	dh[mm]	1300	dh[mm]		dh[mm]		dh[mm]	
			stupadla: ocel. s PE			sklon [‰]	0.0	sklon [‰]	0.0	sklon [‰]		sklon [‰]		sklon [‰]	
								Obtok							
2	S42		TBZ-Q.1 100/711 KOM tl.15cm	DN (mm)	250/236 SN 8	DN (mm)	160/151 SN 8	DN (mm)	160/151 SN 8	DN (mm)		DN (mm)		DN (mm)	
			žlab: beton	Materiál	PVC KG (hladké)	Materiál	PVC KG (hladké)	Materiál	PVC KG (hladké)	Materiál		Materiál		Materiál	
			nástupnice: beton	dh[mm]	0	Úhel β	210	Úhel β	170	Úhel β		Úhel β		Úhel β	
			kyneta: 1/1 DN	sklon [‰]	0.0	dh[mm]	100	dh[mm]	100	dh[mm]		dh[mm]		dh[mm]	
			stupadla: ocel. s PE			sklon [‰]	0.0	sklon [‰]	0.0	sklon [‰]		sklon [‰]		sklon [‰]	
3	S43		TBZ-Q.1 100/711 KOM tl.15cm	DN (mm)	250/236 SN 8	DN (mm)	160/151 SN 8	DN (mm)	160/151 SN 8	DN (mm)		DN (mm)		DN (mm)	
			žlab: beton	Materiál	PVC KG (hladké)	Materiál	PVC KG (hladké)	Materiál	PVC KG (hladké)	Materiál		Materiál		Materiál	
			nástupnice: beton	dh[mm]	0	Úhel β	90	Úhel β	180	Úhel β		Úhel β		Úhel β	
			kyneta: 1/1 DN	sklon [‰]	0.0	dh[mm]	100	dh[mm]	100	dh[mm]		dh[mm]		dh[mm]	
			stupadla: ocel. s PE			sklon [‰]	0.0	sklon [‰]	0.0	sklon [‰]		sklon [‰]		sklon [‰]	



PREFA BRNO

...jsme tam, kde vy stavíte

Pref. kanalizační šachty

SWECO 
Sustainable engineering and design
(C) 1996-2019

Název stavby-objektu

Splašková kanalizace Gajerovice, 2.část, SO 01 Kanalizace

Projektant

Rechtik-PROJEKT

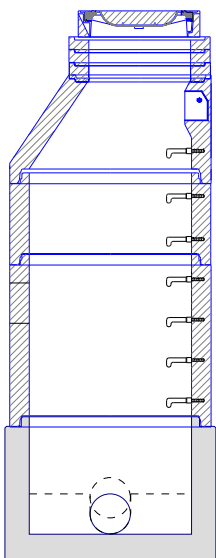
STRANA

4/6

Šachta č.1 S41

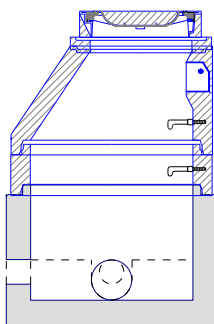
Prefa Brno a. s.

dno TBZ-Q.1 100/725 KOM tl.15c	1
skruž TBS-Q.1 100/100	1
skruž TBS-Q.1 100/50	1
kónus TBR-Q.1 100-63/58	1
vyr.prst. TBW-Q.1 63/10	1
vyr.prst. TBW-Q.1 63/8	2
poklop D 400 Begu-B-1 D400	1
kóta dna	310.10 m
kóta terénu	313.33 m
rozdíl kót	3.23 m
převýšení nad terénem	0.00 m
výška šachty	3.23 m
stavební výška	3.38 m
spadišťová šachta	
vzd. od okr.skruže	575 mm



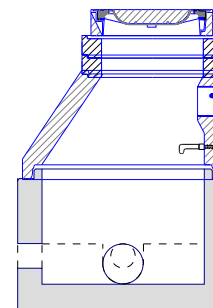
--	--

dno TBZ-Q.1 100/711 KOM tl.15c	1
skruž TBS-Q.1 100/25	1
kónus TBR-Q.1 100-63/58	1
vyr.prst. TBW-Q.1 63/8	1
poklop D 400 Begu-B-1 D400	1
kóta dna	311.55 m
kóta terénu	313.35 m
rozdíl kót	1.80 m
převýšení nad terénem	0.00 m
výška šachty	1.79 m
stavební výška	1.94 m



1	
---	--

dno TBZ-Q.1 100/711 KOM tl.15c	1
kónus TBR-Q.1 100-63/58	1
vyr.prst. TBW-Q.1 63/12	2
poklop D 400 Begu-B-1 D400	1
kóta dna	312.72 m
kóta terénu	314.42 m
rozdíl kót	1.70 m
převýšení nad terénem	0.00 m
výška šachty	1.70 m
stavební výška	1.85 m



TABULKA SPADIŠŤOVÝCH ŠACHET

Prefa Brno a. s.

Poř.	Označení šachty	Kóta terénu	Kóta poklopu	Kóta dna vývodu	Výška šachty	Skruž s vyústěním	Pořadí odspodu	Materiál potrubí	DN1 přívodu	Vzdálenost od		DN2 spadiště	Delta h [mm]	Úhel přívodu	Obklad náraz.stěny	
		[m n.m.]	[m n.m.]	[m n.m.]	[m]				[mm]	dna vývodu	spodního okr.skruže	[mm]		[°]	materiál výška	šířka plocha
1	S41	313.33	313.33	310.10	3.23	TBS-Q.1 100/100	2	PP Ultra Cor	250	1300	575	bez obtoku		90		



PREFA BRNO

...jsme tam, kde vy stavíte

Pref. kanalizační šachty



Název stavby-objektu

Splašková kanalizace Gajerovice, 2.část, SO 01 Kanalizace

Projektant

Rechtik-PROJEKT

STRANA

6/6